



Le spa

# Hysope

Paris

**NOS SOINS**

---

# LE VISAGE

---

\*ACCÈS GRATUIT À L'ESPACE BIEN-ÊTRE (PISCINE, JACUZZI, SAUNA, HAMMAM ET DOUCHE SENSORIELLE)

UNE PEAU IMPECCABLE, UN VISAGE INOUBLIABLE

LA MÉTHODOLOGIE DE PRÉVISION DE L'ÉTAT DE LA PEAU RÉVOLUTIONNE LES SOINS DE LA PEAU

Chez Hysope, nous cultivons une profonde conviction de l'excellence française, associée à la noblesse des ingrédients naturels pour sublimer la peau. Notre expertise nous permet d'optimiser les synergies végétales en les transformant en véritables « molécules bioactives », donnant naissance à des soins uniques. Enrichies d'or, d'immortelle, de miel, de nectar de fleurs et de centaines d'actifs, nos formules délivrent toute leur puissance. Au cœur de chaque soin, un massage profond du visage et du décolleté vient amplifier l'efficacité de nos produits et révéler tout l'éclat de la peau.

## LE DIAGNOSTIC

Le diagnostic est une évaluation complète. Il est réalisé à l'aide d'un analyseur basé sur l'imagerie multispectrale. Ce système, parmi les plus fiables en analyse d'images cutanées, est utilisé dans la recherche médicale. Il permet d'établir une cartographie complète de votre peau en mesurant sa texture, ses taches, ses rides, les dommages causés par le soleil ainsi que d'autres paramètres essentiels invisibles à l'œil nu, afin de comprendre la véritable nature de votre peau. Découvrez également votre âge biologique. Le temps consacré au diagnostic n'est pas inclus dans la durée du traitement.

*40€ pour 20 minutes, gratuit avec tout soin du visage ou pour tout achat de deux produits ou plus*

---

## HYDRATATION AVANCÉE

---

### HYDRA RIVIERA

*Hydratation & Éclat - 30mn - 1h | 1h30 mn*

Le soin iconique Hysope pour un teint parfait, offrant une hydratation ultime pour une peau repulpée et d'une infinie douceur. Redonnez fraîcheur et éclat à votre peau grâce à ce soin, enrichi en actifs puissants aux propriétés revitalisantes et hydratantes.

### WHITE RIVIERA

*Hydratation & Anti-Tâches - 30mn - 1h | 1h30 mn*

Alliant élégance et efficacité, ce soin du visage unifie le teint et atténue les imperfections pigmentaires tout en apportant une hydratation en profondeur à la peau.

### DOLCE RIVIERA

*Hydratation & Sensibilité - 30mn - 1h | 1h30 mn*

Hysope innove avec un soin expert dédié aux peaux sensibles, conçu pour offrir un véritable moment d'apaisement et d'hydratation, parfaitement adapté aux peaux irritées ou délicates.

### PURE RIVIERA

*Équilibre & Pureté - 1h30 mn*

Purifie et rééquilibre le teint grâce à un nettoyage en profondeur et une extraction douce à la vapeur, laissant la peau assainie, hydratée et délicatement affinée.

---

## SPÉCIAL HOMME

---

### MEN RIVIERA

*Hydratant & Revitalisant - 1h | 1h30 minutes*

Ce soin visage concentré purifie la peau, lutte contre les signes de l'âge, atténue poches et cernes, tout en hydratant et procurant une profonde détente.

**30min : 90€ / 1h : 135€ / 1h30 : 180€**

**(en semaine et le week-end)**

### SUPRÊME IMMORTELLE

*Régénération & Anti-Âge - 1h | 1h 30 minutes*

Ce soin prestigieux, enrichi de la ligne ELIXIR D'IMMORTELLE, offre un effet liftant et remodelant en profondeur. Grâce aux techniques expertes de haute précision, il agit sur toutes les dimensions du vieillissement.

La peau est tonifiée, les contours du visage sont redessinés et le grain de peau affiné.

De la source d'Immortelle à celle de la jeunesse, ce soin favorise une régénération cutanée intense.

---

## LE SOIN SIGNATURE

---

### VERTUOSE

*Revitalisant & Réparateur - 1h | 1h 30 minutes*

Hysope vous invite à révéler une peau parfaite et lumineuse avec le Soin VERTUOSE, un rituel correcteur d'exception où héritage et innovation se conjuguent pour des résultats incomparables.

Conçu pour optimiser le pouvoir régénérant naturel de la peau, ce soin avancé stimule le renouvellement cellulaire, affine le grain de peau et atténue les imperfections, révélant un teint plus lisse, pur et éclatant.

---

## MASSAGE VISAGE

---

### IRISCENT

*Massage Rafraîchissant - 30 minutes*

Le massage visage incarne tout le savoir-faire manuel d'Hysope dans un moment de soin concentré.

Ce massage esthétique sculptant, hautement technique, redonne fermeté, éclat et vitalité à la peau.



30min : 90€ / 1h : 135€ / 1h30 : 180€  
(en semaine et le week-end)

# CORPS ET VISAGE

\*ACCÈS GRATUIT À L'ESPACE BIEN-ÊTRE (PISCINE, JACUZZI, SAUNA, HAMMAM ET DOUCHE SENSORIELLE)

Laissez-vous envelopper par la beauté, détendez-vous au cœur de textures naturelles exquises et savourez votre transformation...  
Pour vous sentir sublime de la tête aux pieds, rien n'égale ces soins complets alliant beauté du visage et du corps.

## SOIN D'EXCEPTION

### SKIN EXQUISE

*Hydratation & Éclat - 2 h / 2 h 30 minutes*

Redécouvrez l'éclat et la douceur de votre jeunesse,  
avec la crème visage hydratante HYDRA RIVIERA associée à  
la crème corps nourrissante BELLE DE JOUR.

### MUSE

*Anti-Âge & Régénérateur - 2 h / 2 h 30 minutes*

Redécouvrez votre pouvoir, votre mystère et votre glamour à  
travers une expérience beauté ultime, associant le Soin Visage  
VERTUOSE et le Soin Corps VELVET CORSET voluptueux.

### DIAMOND

*Pureté & Detox - 2 h / 2 h 30 minutes*

Offrez à votre peau un véritable souffle d'air frais avec cette parenthèse  
de beauté et de bien-être, associant le Soin Visage PURE RIVIERA et le  
Soin Corps KISS BY THE SUN.

SOLO

**2h (1h corps & 1h visage) :**  
184€ semaine / 230€ week-end  
**2h30 (1h corps & 1h30 visage)**  
212€ semaine / 265€ week-end



DUO

**2h (1h corps & 1h visage) :**  
360€ semaine / 450€ week-end  
**2h30 (1h corps & 1h30 visage) :**  
416€ semaine / 520€ week-end

## MASSAGE CORPS & SOIN VISAGE

### LA PARISIENNE / LE PARISIEN

*Massage relaxant et soin du visage hydratant*

Inspiré par l'énergie vibrante de la vie parisienne, le Spa Hysope dévoile son  
soin ultime : une signature sensorielle alliant massage du corps et soin du  
visage en parfaite harmonie.

Pensée comme une parenthèse hors du temps, cette expérience se savoure  
selon vos envies, dans l'intimité d'un moment pour soi ou à partager.

**1h30 (avec 1h de massage & 30 min de soin visage)**  
148€ semaine / 185€ week-end



# LE CORPS

\*ACCÈS GRATUIT À L'ESPACE BIEN-ÊTRE (PISCINE, JACUZZI, SAUNA, HAMMAM ET DOUCHE SENSORIELLE)

Tel un instrument de musique, chaque corps possède sa propre vibration et chaque peau sa propre harmonie. La beauté ne se limite pas à l'apparence ; elle naît de l'intérieur, en étant à l'écoute de son corps et de ses besoins.

## RITUELS HOLISTIQUES CORPS

Chaque soin est une échappée sensorielle, une invitation à la découverte et au plaisir, sublimée par les trésors précieux de la nature, des extraits botaniques aux fleurs délicates. Les rituels corps Hysope, véritables chefs-d'œuvre en quatre étapes gommage, enveloppement, massage du cuir chevelu et massage du corps offrent bien-être, sérénité et beauté.

### JAMANTASI

*Énergisant & Oxygénant - 1h30 | 2h00 | 2h30*

Exfolier, détoxifier, reminéraliser et revitaliser

### LÉMANJA

*Sommeil & Gestion du stress - 1h30 | 2h00 | 2h30*

Purifier, revitaliser, régénérer et se détendre

### INFIORE

*Apaisant & Revigorant - 1h30 | 2h00*

Exfolier, raffermir, envelopper et apaiser spécialement conçu pour les femmes enceintes à partir du 4<sup>e</sup> mois de grossesse

### JOYIA

*Évasion Absolue - 1h30 | 2h00 | 2h30*

Adoucir, illuminer, nourrir et relaxer

### FLOW

*L'excellence du bien-être - 1h30 | 2h00 | 2h30*

Détoxifier et dynamiser, se reconnecter à une énergie positive et s'élever vers un bien-être profond

SOLO

**1h30 (avec 30min de massage)**

144€ semaine / 180€ week-end

**2h (avec 1h de massage)**

184€ semaine / 230€ week-end

**2h30 (avec 1h30 de massage)**

212€ semaine / 265€ week-end

DUO

**1h30 (avec 30min de massage)**

280€ semaine / 350€ week-end

**2h (avec 1h de massage)**

360€ semaine / 450€ week-end

**2h30 (avec 1h30 de massage)**

416€ semaine / 520€ week-end

## RITUEL D'EXCEPTION

### ROYALE NOBILÉ

*Corps de Rêve - 1h30 | 2h00*

Exfolier, sublimer, raffermir et lifter réalisé avec la précieuse huile Nobilé, [avec un cadeau surprise offert](#)

SOLO

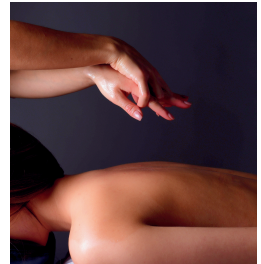
**1h30 (avec 30min de massage) :** 164€ week / 205€ week-end

**2h (avec 1h de massage) :** 204€ week / 255€ week-end

DUO

**1h30 (avec 30min de massage) :** 320€ week / 400€ week-end

**2h (avec 1h de massage) :** 400€ week / 500€ week-end



## MASSAGE SIGNATURE

Chez Hysope Paris, nos praticiennes de haut niveau orchestrent un art du soin unique, où la passion se mêle à un professionnalisme exemplaire. Avant chaque massage, elles réalisent un diagnostic précis en tenant compte de vos attentes et vous conseillent sur le plus adapté. À l'écoute de votre corps, sensibles à votre peau et en harmonie avec vos émotions, nos praticiennes deviennent les architectes de votre métamorphose.

### ANJUNA

*Relaxation Profonde - 50mn | 1h | 1h30*

Repos réparateur dans une parenthèse paradisiaque

### AYZADÉOR

*Anti-Stress Intense - 50mn | 1h | 1h30*

Anti burn out, stabilise les émotions, fait disparaître les énergies négatives et redonne une confiance illimitée

### CHIARA

*Spécial Prénatal - 50mn | 1h*

Relaxation profonde et réelle plénitude plusieurs jours après la séance ( pour les futures mamans à partir de 4 mois )

### YSMANDAR

*Tonique Pétillant - 50mn | 1h | 1h30*

Redonne de la vitalité, assouplit et soulage l'ensemble du corps

### OTAO

*Good Vibration - 50mn | 1h | 1h30*

Élimine les blocages, restaure l'équilibre énergétique, et participe à l'optimisation de toutes les fonctions corporelles

### VERSO

*Spécifique Dos - 30min - 90€*

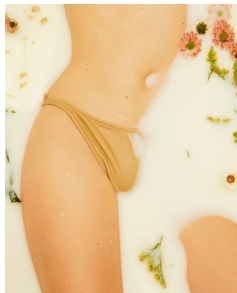
Un dos assoupli et soulagé

**SOLO**  
50min : 96€ semaine / 120€ week-end  
1h : 108€ semaine / 135€ week-end  
1h30 : 140€ semaine / 175€ week-end

**DUO**  
50min : 184€ semaine / 230€ week-end  
1h : 208€ semaine / 260€ week-end  
1h30 : 272€ semaine / 340€ week-end

## SOINS DU CORPS

L'harmonie parfaite entre un toucher expert et des soins corporels raffinés.  
Un rituel sensoriel qui révèle une peau magnifiquement éclatante et revitalisée.



### VELVET CORSET

*Nutrition & Fermeté - 1H*

Un corps tonique, et une peau veloutée

### BELLE DE JOUR

*Hydratant et Repulpant - 1H*

Une peau hydratée et revitalisée

### KISS BY THE SUN

*Réparation & Reminéralisation - 1H*

Un corps apaisé, une peau réconfortée et délicatement parfumée

1h : 108€ semaine / 135€ week-end

## EXFOLIATION

### GRAIN DE PEAU

*Crème exfoliante - 30min - 90€*

Une peau aussi douce que de la soie.

# EXPERIENCE

## LOVE IN PARIS

### EXCLUSIVE : SPA HYSOPE PARIS VAUGIRARD

Votre parenthèse débute par un ACCÈS AUX INSTALLATIONS BIEN-ÊTRE : piscine, jacuzzi, hammam, sauna et douche sensorielle.

Un temps précieux pour relâcher les tensions, apaiser le corps et entrer progressivement dans l'univers du soin. À l'entrée de la cabine, UNE ENVELOPPE PERSONNALISÉE SCELLÉE vous est remise.

Elle révèle un message d'amour, pensé comme un secret partagé, délicat prélude à cette expérience à deux.

LE RITUEL SIGNATURE EN DUO : DURÉE TOTALE : 1H30, débute par une exfoliation délicate du corps (30 min).

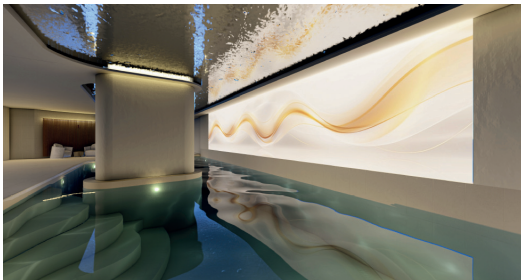
Cette première étape purifie la peau, affine son grain et la prépare à recevoir pleinement les bienfaits du massage.

Le soin se poursuit avec un massage relaxant à l'huile (1h), réalisé en parfaite synchronisation. Les gestes enveloppants, fluides et harmonieux invitent à une détente profonde et à une véritable reconnexion du corps et des émotions.

#### PRÉCIS DES SOINS

Après le soin, l'expérience se prolonge autour de deux coupes de champagne ou de cocktails sans alcool, accompagnés de chocolats Alain Ducasse. Un moment chic et gourmand, idéal pour savourer la douceur de l'instant dans une atmosphère élégante.

240€ par personne



## Cartes cadeaux

Offrez une expérience magique avec HYSOPE, où vos cadeaux se transforment en moments de détente. Le bon cadeau permet d'offrir un soin et/ou nos produits.

Valable 1 an, il est utilisable dans le spa Hysope de votre choix.

## \*Accès spa ( avant le soin )

L'accès au spa, comprenant la piscine, le jacuzzi, le hammam, le sauna ainsi que la douche sensorielle, est inclus avec chaque prestation : pour tout soin d'une durée inférieure à une heure, une heure d'accès vous est accordée ; au-delà d'une heure de soin, profitez de deux heures d'accès privilégié.

## Les conditions tarifaires

Le tarif week-end s'applique également sur les jours fériés. Le tarif étudiant donne droit à moins 20% sur le tarif week-end, il n'est valable que pour l'étudiant qui effectue le soin, sur les tous soins à partir de 50 minutes.

## Abonnements

Valable un an, à partir de la date d'achat, c'est un crédit pour réserver des soins, acheter des produits ou des cartes cadeaux Hysope, et inviter des personnes de votre choix.

## NOTRE PHILOSOPHIE

Fort de 30 ans d'expertise en formulation botanique, la Maison crée des soins de beauté à partir de plantes et de molécules bioactives. Fabriqués en France, ces soins sont composés d'ingrédients d'origine naturelle et sont exclusivement recommandés par des praticiennes diplômées, sans distribution en parfumerie ni en ligne.

## Conditions d'annulation

Toute annulation ou report de rendez-vous non signalé 24h à l'avance sera facturé à 100% du prix du soin ou annulera votre bon cadeau. Un retard à l'arrivée ne prolongera pas votre soin, il est donc conseillé d'arriver 15 minutes avant le rendez-vous, car tout retard affectera la durée de votre soin.

ABONNEMENT	GOLD	DIAMOND	PLATINE	SUPREME
Valeur de l'achat	590€	990€	1490€	1990€
Remise semaine	-5%	-8%	-10%	-15%
Remise week-end / jours fériés	-10%	-15%	-20%	-25%
Réduction Boutique	-10%	-15%	-20%	-25%

## Spa Hysope Paris Rive Gauche

382 rue de Vaugirard 75015 PARIS  
01 44 19 03 06 - sparivegauche@hysopeparis.com

Découvrez nos autres spas sur [hysopeparis.com](https://www.hysopeparis.com)  
@hysopeparis - @spa\_hysope